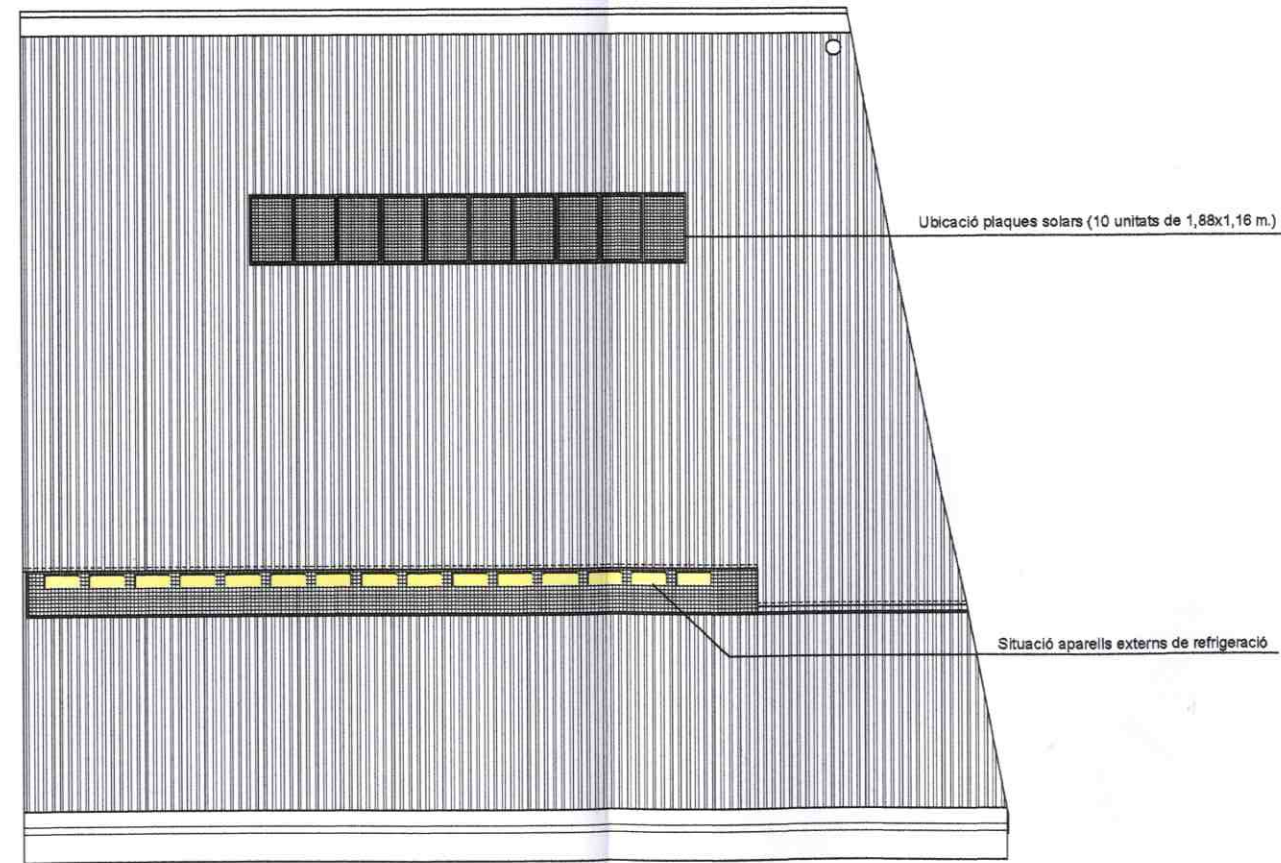
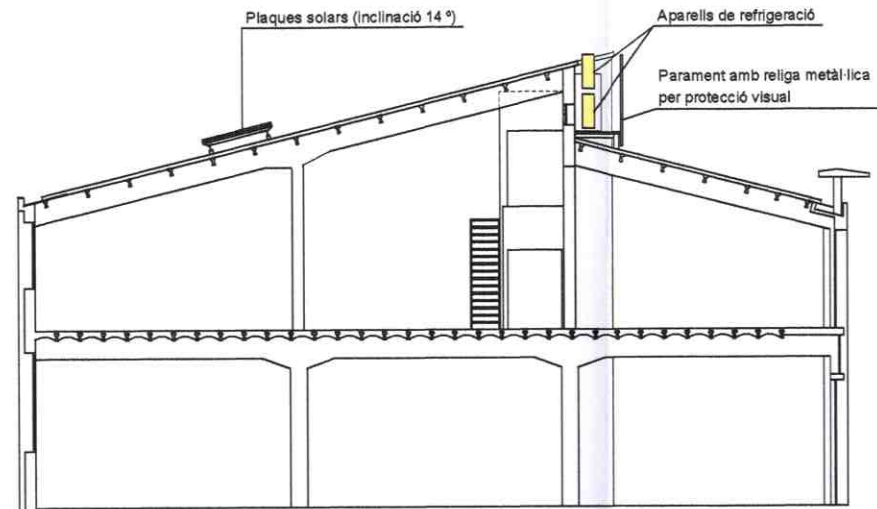


REGULACIÓ DE LES CONDICIONS D'EDIFICACIÓ

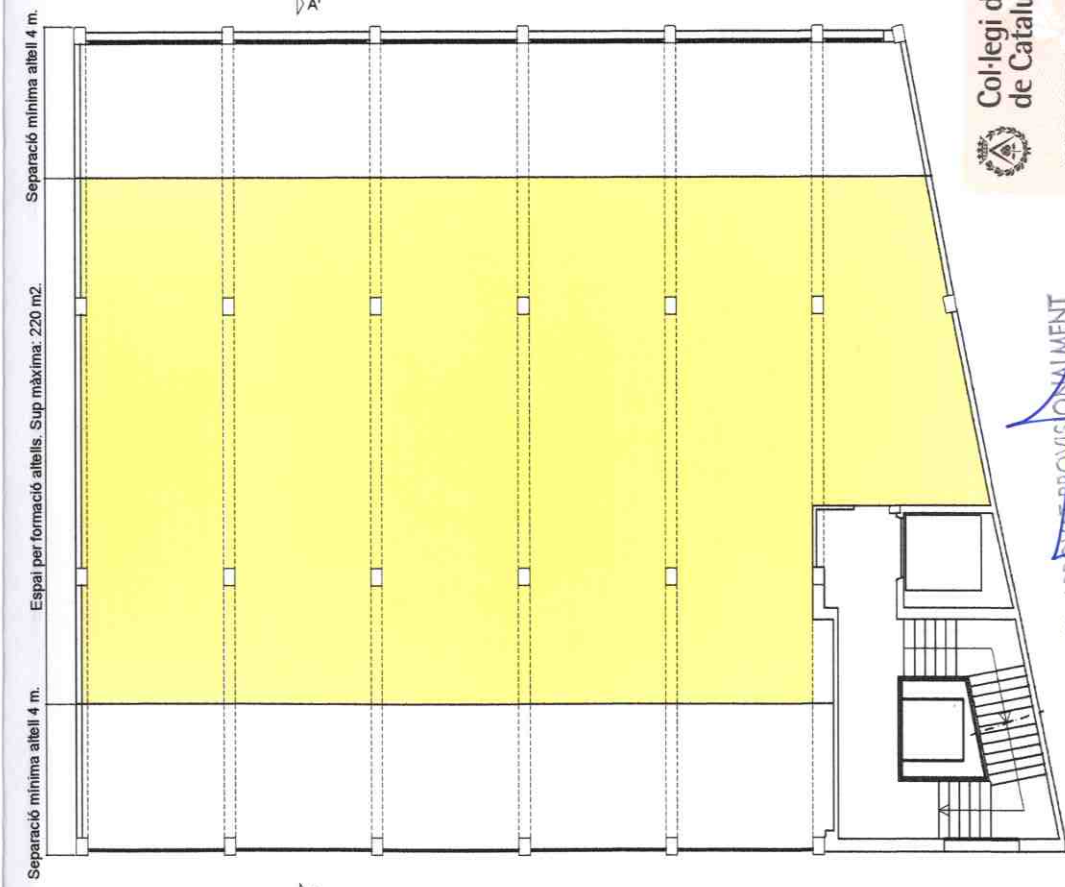
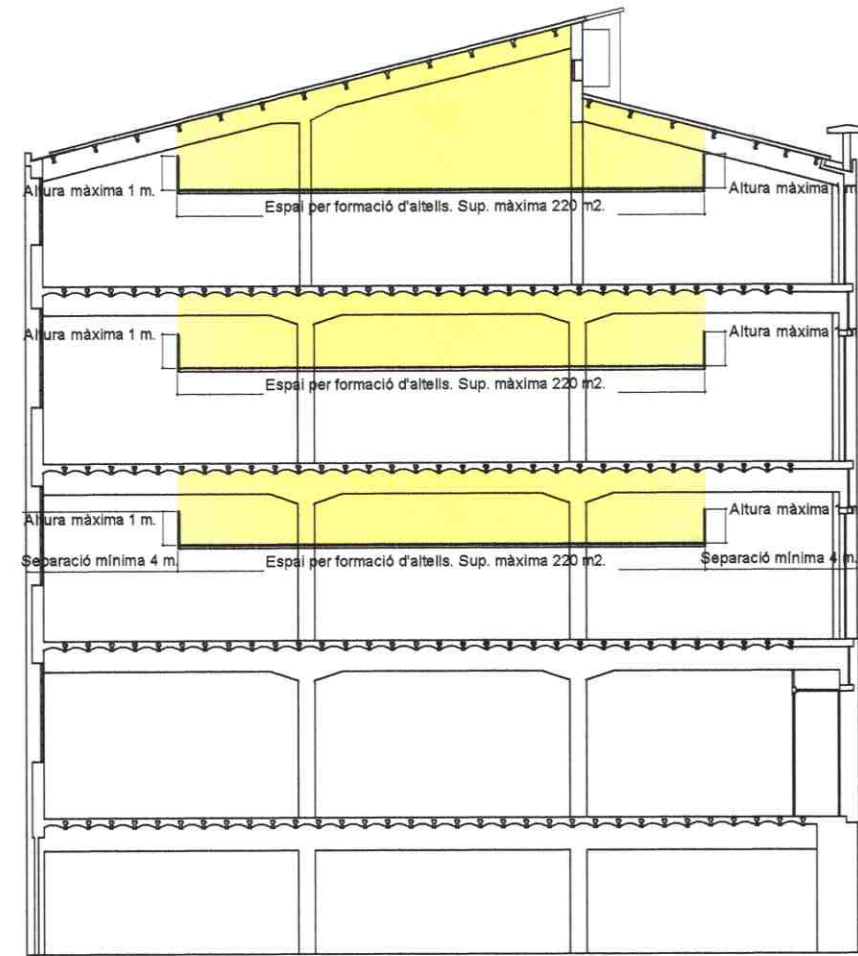
- L'edificabilitat total del PLA ESPECIAL 2.769,20 m².
- El sostre addicional total destinat a altell serà de 660 m².
- L'altell es situarà com a mínim a 4 m. de les façanes
- L'altell no es podrà independitzar de la planta inferior
- No es pot revestir ni total ni parcialment els sostres ni portics
- Es prohibeix expressament tot tipus de cossos o elements sortints
- Es prohibeix la modificació del volum exterior de l'edifici
- Els elements tècnics de les instal·lacions es col·locaran segons s'indica en el planol inferior

Generalitat de Catalunya
 Departament de Política Territorial
 i Obres Públiques
Direcció General d'Urbanisme
 Aprovat definitivament per la Comissió
 Territorial d'Urbanisme de Barcelona
 en sessió de **20 SET. 2007**
 La secretària

Mercè Albiol i Núñez



ORDENACIÓ ELEMENTS TÈCNICS DE LES INSTAL·LACIONS



ORDENACIÓ ALTELLS

Col·legi d'Arquitectes
 de Catalunya
VISAT 2007011560
 PLA ESPECIAL
 11-05-2007 7
 2096774
 Emplac: Carrer Cir. Vic 90
 Municipi: Manresa
 Arquitectes:
 Maria Franco i Muntané
 Clients:
 Immobilitat Carretera De Vic 92

APROVAT PROVISIONALMENT
 PER ACORD DE PLENA
 21 MAIG 2007
 Ho certifico. El Secretari,



IMMOBILIÀRIA CARRETERA DE VIC 92 S.L.

EL PROMOTOR

L'ARQUITECTE AUTOR DEL PROJECTE
 M. FRANCO I MUNTANÉ
 Ctra. Cardener 5-7, 2n D. MANRESA Tel. i Fax: 938727811

L'ARQUITECTE

PROJECTE
 PLA ESPECIAL VIC 90
 PER LA REGULACIÓ DEL VOLUM EDIFICABLE
 I CANVÍ D'US DE L'EDIFICI DE CTRA. VIC 90-92

DATA
 Maig 07
 REFERÈNCIA
 05.019
 ESCALA
 1/200
 Redut 1/400

PLANOL
 PROPOSTA PER A REHABILITACIÓ
 ORDENACIÓ (altells i e.t.i.)

NUM 08
 FULL 1 DE 1