

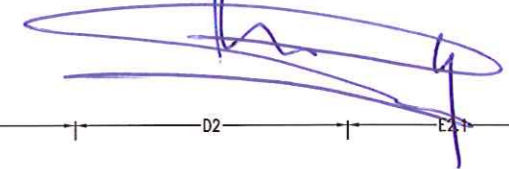

 Generalitat de Catalunya
 Departament de Política Territorial
 i Obres Públiques
Direcció General d'Urbanisme
 Aprovat definitivament per la Comissió
 Territorial d'Urbanisme de Barcelona
 en sessió de **27 MARÇ 2008**
 La secretària

Mercè Alblol i Núñez

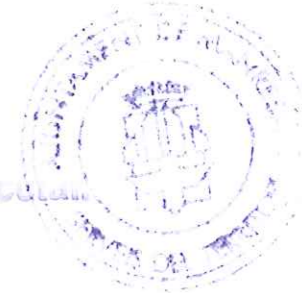
Diligència per fer constar que per acord plenari de la Corporació de
 data 17 de desembre de 2007, es va aprovar provisionalment la
MODIFICACIÓ PUNTUAL DEL PLA ESPECIAL FÀBRICA NOVA,
 introduint d'ofici la següent prescripció:

- la semaforització de les 9 cruïlles de la xarxa viària, de l'estudi de mobilitat, tenen la consideració de càrrega urbanística de l'actuació

Manresa, 18 de desembre de 2007
 El Secretari General.




 APROVAT INICIALMENT
 PER DECRET D'ALCALDIA
 DEL DIA **11 OCT 2007**
 Ho certifico. EL SECRETARI GENERAL

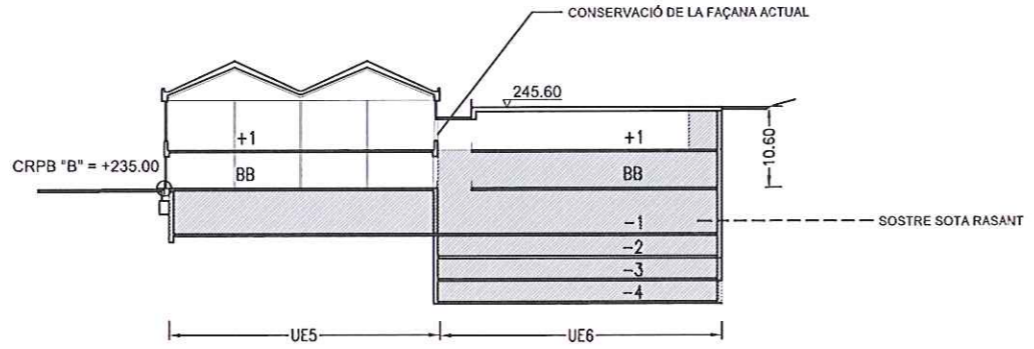
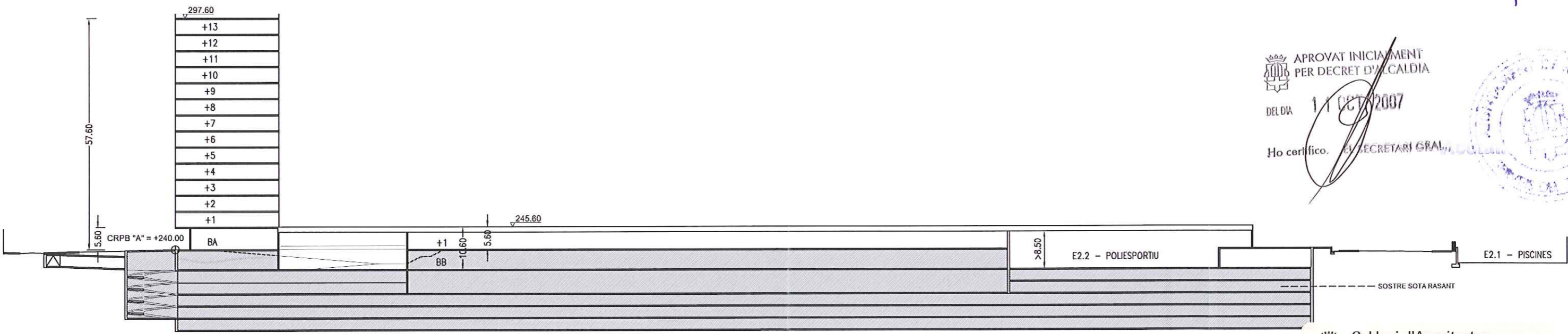
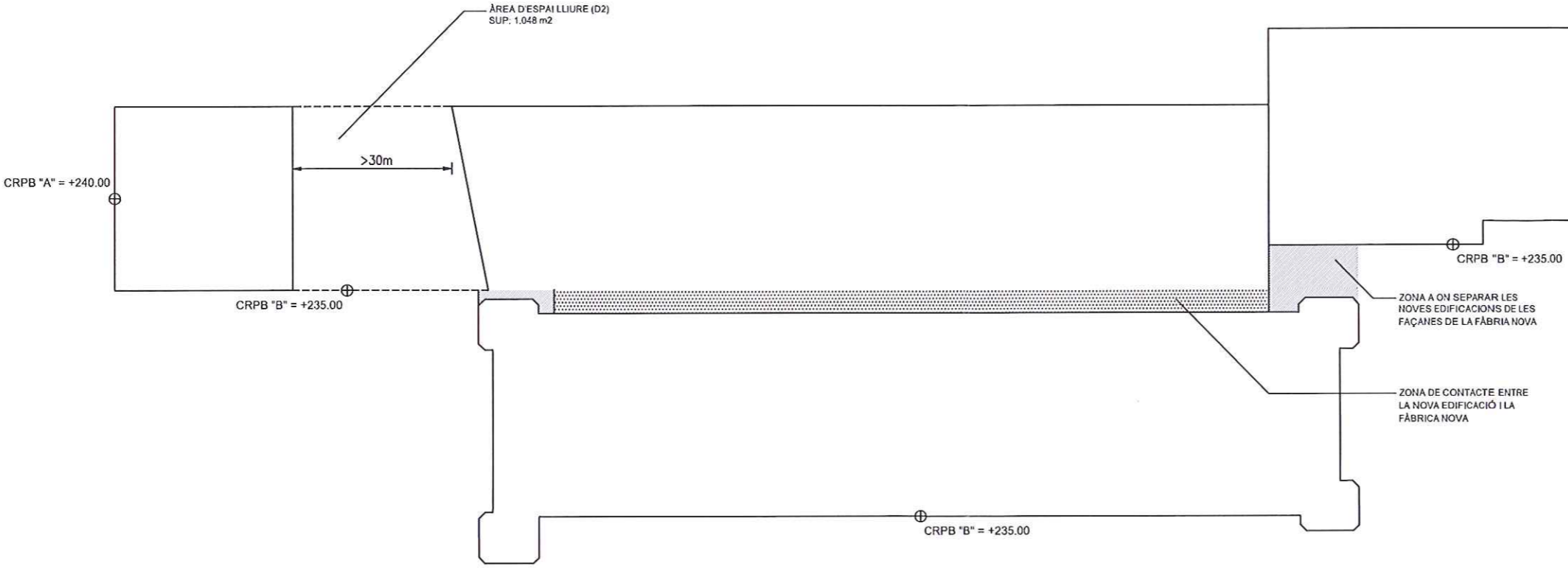



 Col·legi d'Arquitectes
 de Catalunya
VISAT 2004024381 08-08-2007 1
 PLA ESPECIAL Modificació 2138329
 Emplac: Carrer Fàbrica Nova PE10
 Municipi: Manresa
 Arquitectes: Enric Batlle i Durán Clients: Sacresa Terrenos Promc, S.L.
 Joan Roig i Durán

**MODIFICACIÓ PUNTUAL
 PLA ESPECIAL FÀBRICA NOVA. P.E.10**

FABRICA NOVA PARC, S.L.
 ENRIC BATLLE,arquitecte
 JOAN ROIG,arquitecte
 JORDI LUDEVID,arquitecte
 MODIFICACIÓ PUNTUAL.
 ORDENACIÓ DE L'EDIFICACIÓ UE6.
 JUNY 2007
MPPE-10
 DN-A3 E1/1.000
 DN-A1 E1/500

BATLLE I ROIG ARQUITECTES
 MANUEL FLORENTÍN,15 08950 ESPLUGUES DE LL. T-93 4579884 F-93 4591224 ed@cac-02@batlleiroig.com




 APROVAT PROVISIONALMENT
 PER ACORD DE PLE EL
17 DES. 2007
 Ho certifico. El Secretari,